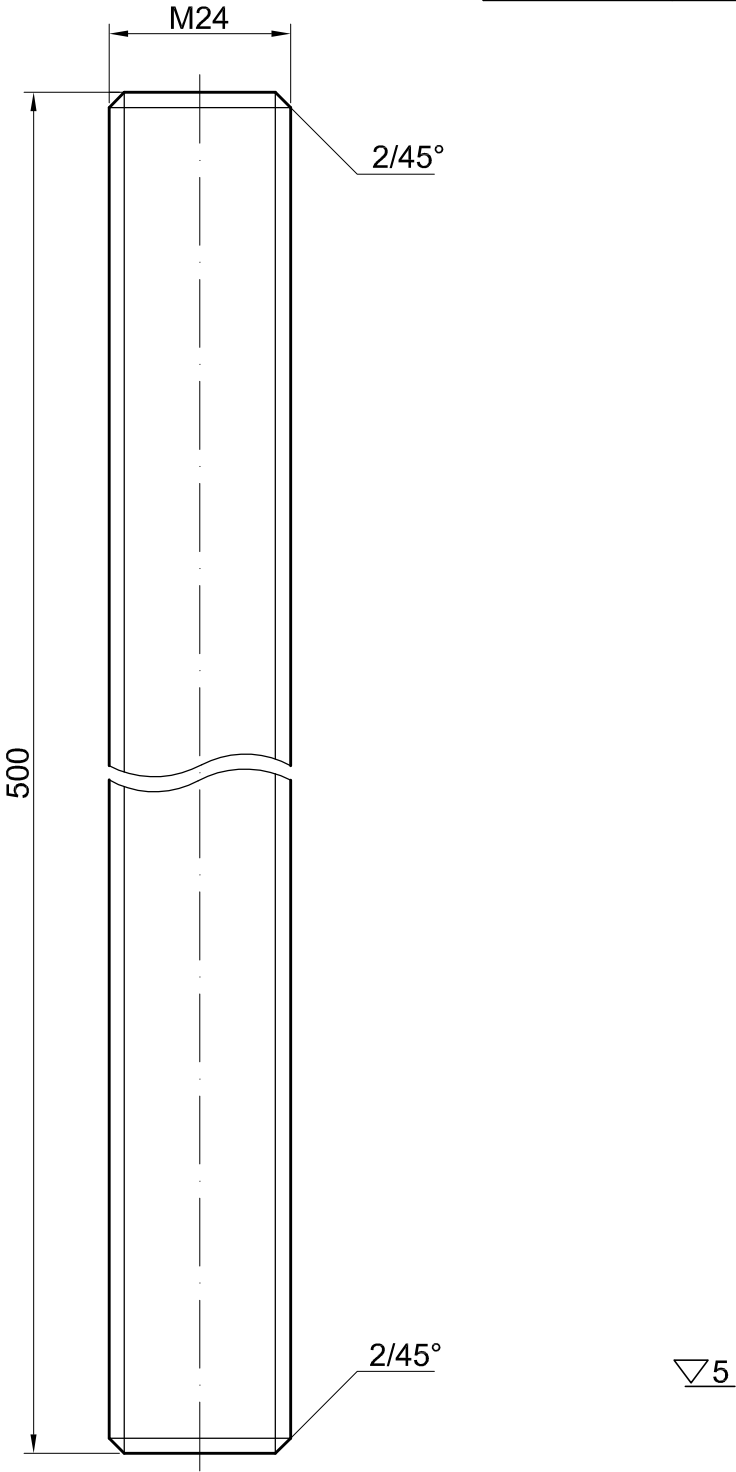
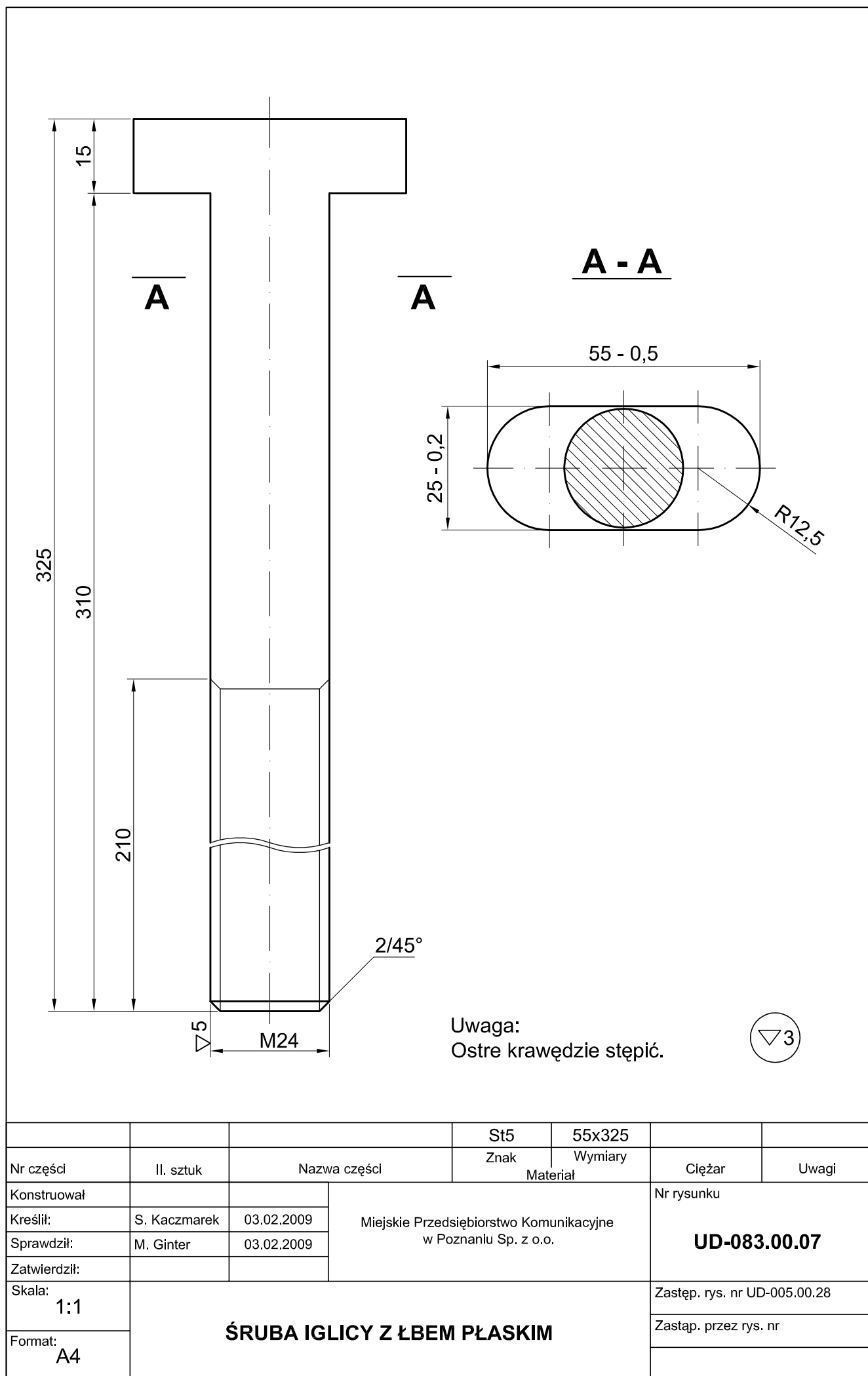


Nr zm.	Treść zm.	Data	Nazwisko	Podpis		Pasowanie	Odchyłki



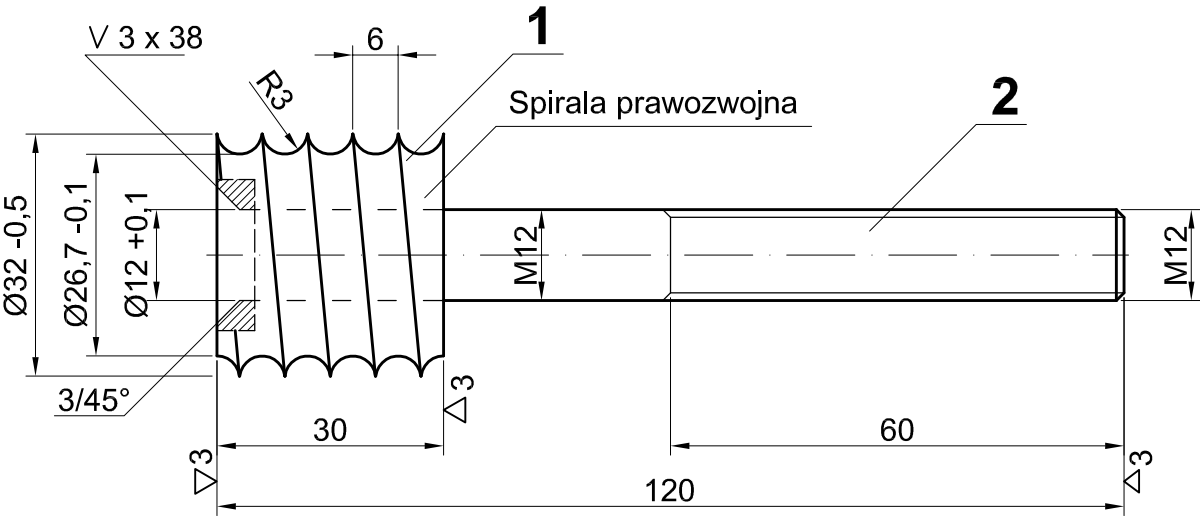
			St5	Ø24x500		
Nr części	Il. sztuk	Nazwa części	Znak	Wymiary	Ciężar	Uwagi
Konstruował			Materiał		Nr rysunku  <b>UD-083.00.14</b>	
Kreślił:	S. Kaczmarek	03.02.2009	Miejskie Przedsiębiorstwo Komunikacyjne w Poznaniu Sp. z o.o.			
Sprawdził:	M. Ginter	03.02.2009				
Zatwierdził:						
Skala: 1:1	<b>ŚRUBA ŁĄCZĄCA MECHANIZM ZWROTNICZY RĘCZNY Z ELEKTRYCZNYM</b>					
Format: A4			Zastęp. rys. nr UD-080.00.00			
			Zastąp. przez rys. nr			





			St5	55x325		
Nr części	II. sztuk	Nazwa części	Znak	Wymiary	Ciężar	Uwagi
Konstruował			Miejskie Przedsiębiorstwo Komunikacyjne w Poznaniu Sp. z o.o.		Nr rysunku	
Kreślił:	S. Kaczmarek	03.02.2009			UD-083.00.07	
Sprawdził:	M. Ginter	03.02.2009				
Zatwierdził:						
Skala: 1:1	ŚRUBA IGLICY Z ŁBEM PŁASKIM				Zastęp. rys. nr UD-005.00.28	
Format: A4					Zastęp. przez rys. nr	

Nr zm.	Treść zm.	Data	Nazwisko	Podpis	Pasowanie	Odchyłki

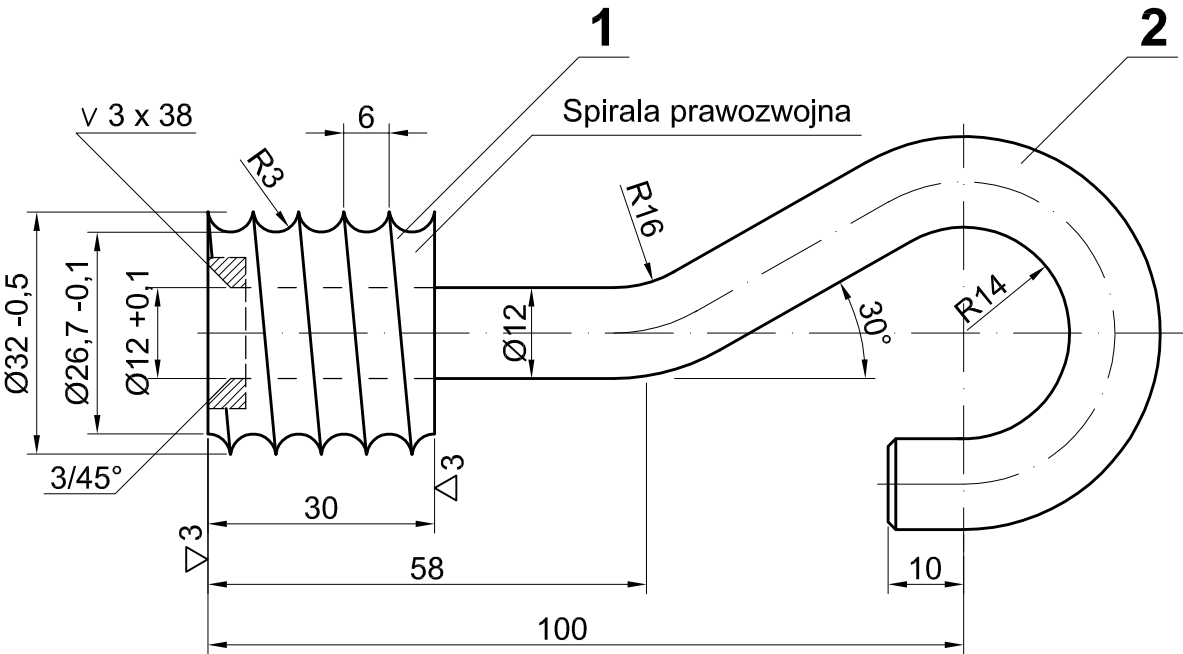


- Uwaga:
- Ostre krawędzie stępić
  - Grzbiety na średnicy Ø 32 zaokrąglić



2	1	Sworzeń		St3S	Ø12x120		
1	1	Wkręt		St3S	Ø32x30		
Nr części	Il. sztuk	Nazwa części		Znak	Wymiary	Ciężar	Uwagi
Konstruował			Miejskie Przedsiębiorstwo Komunikacyjne w Poznaniu Sp. z o.o.			Nr rysunku  <b>UD-083.12.02/3</b>	
Kreślił:	S. Kaczmarek	03.02.2009					
Sprawdził:	M. Ginter	03.02.2009					
Zatwierdził:							
Skala: 1:1	<b>SWORZEŃ Z WKRETEM SPRĘŻYSTYM MECHANIZMU PRZEKŁADAJĄCEGO ZWROTNICĘ TYPU "BOCHUM"</b>					Zastęp. rys. nr UD-005.14.03/3	
Format: A4						Zastąp. przez rys. nr	

Nr zm.	Treść zm.	Data	Nazwisko	Podpis	Pasowanie	Odchyłki



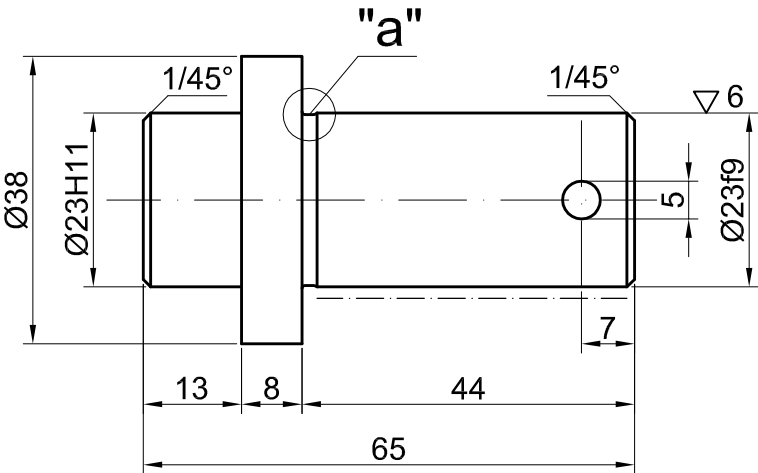
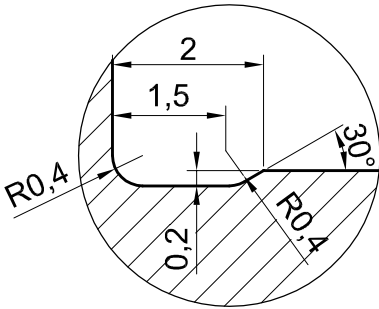
- Uwaga:
- Ostre krawędzie stępić
  - Grzbiety na średnicy  $\varnothing 32$  zaokrąglić



2	1	Hak		St3S	Ø12x~180		
1	1	Wkręt		St3S	Ø32x30		
Nr części	Il. sztuk	Nazwa części		Znak	Wymiary	Ciężar	Uwagi
Konstruował			Miejskie Przedsiębiorstwo Komunikacyjne w Poznaniu Sp. z o.o.	Materiał		Nr rysunku  <b>UD-083.12.02/1</b>	
Kreślił:	S. Kaczmarek	03.02.2009					
Sprawdził:	M. Ginter	03.02.2009					
Zatwierdził:							
Skala: 1:1	<b>HAK Z WKRETEM SPRĘŻYSTYM MECHANIZMU PRZEKŁADAJĄCEGO ZWROTNICĘ TOROWĄ TYPU "BOCHUM"</b>					Zastęp. rys. nr UD-005.14.03/1	
Format: A4						Zastąp. przez rys. nr	

Nr zm.	Treść zm.	Data	Nazwisko	Podpis	Pasowanie	Odchyłki
					Ø23f9	-0,020
						-0,072
					Ø23h11	-0,000
						-0,130

Szczegół "a"  
 skala 10:1



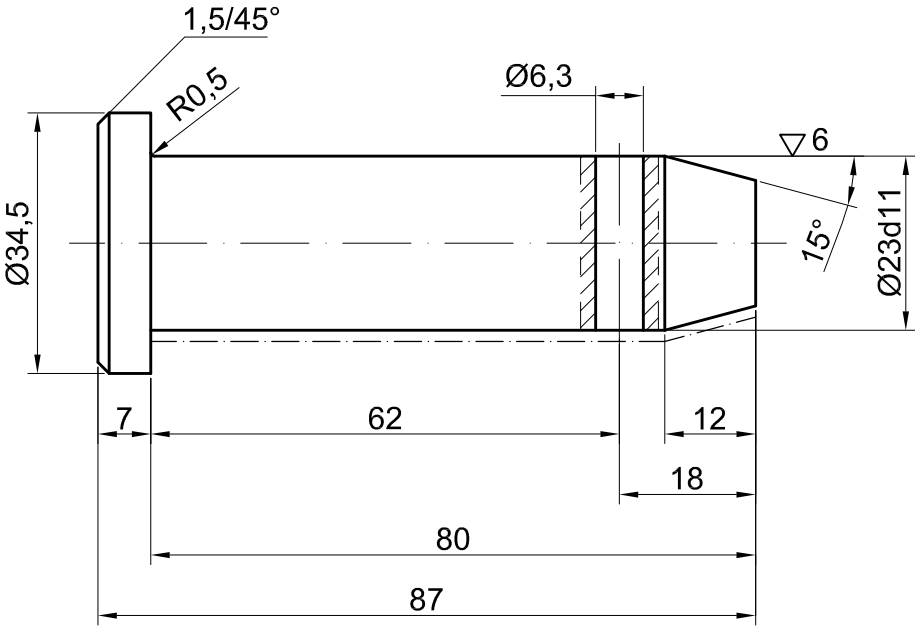
Uwaga:  
 — — — — — Ostre krawędzie stępić  
 — — — — — Hartować indukcyjnie 45÷50 HRC



			45	Ø38x65			
Nr części	Il. sztuk	Nazwa części		Znak	Wymiary	Ciężar	Uwagi
Konstruował			Miejskie Przedsiębiorstwo Komunikacyjne w Poznaniu Sp. z o.o.			Nr rysunku  <b>UD-083.12.03/4</b>	
Kreślił:	S. Kaczmarek	03.02.2009					
Sprawdził:	M. Ginter	03.02.2009					
Zatwierdził:							
Skala: 1:1	<b>SWORZEŃ MOCUJĄCY WIESZAK MECHANIZMU PRZEKŁADAJĄCEGO ZWROTNICĘ TOROWĄ</b>					Zastęp. rys. nr UD-005.14.04/4	
Format: A4						Zastąp. przez rys. nr	



Nr zm.	Treść zm.	Data	Nazwisko	Podpis	Pasowanie	Odchyłki
					Ø23d11	-0,065
						-0,195

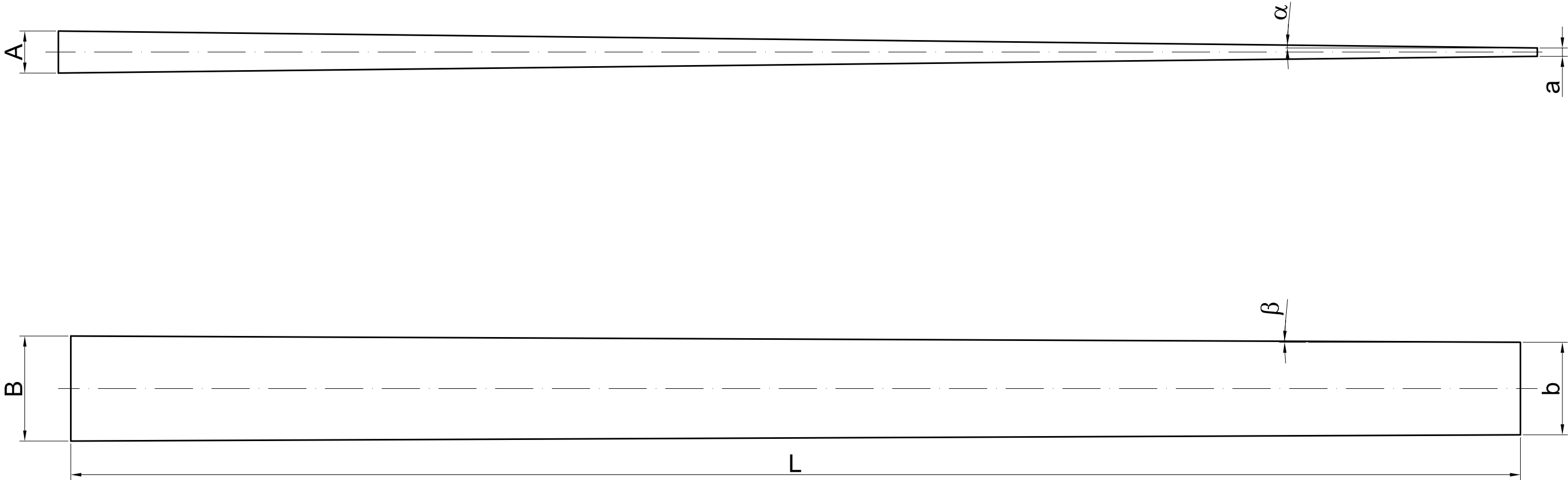


Uwaga:  
 ----- Ostre krawędzie stępić  
 ----- Hartować indukcyjnie 50 ÷ 58 HRC



			45	Ø34,5x87			
Nr części	Il. sztuk	Nazwa części		Znak	Wymiary	Ciężar	Uwagi
Konstruował			Miejskie Przedsiębiorstwo Komunikacyjne w Poznaniu Sp. z o.o.			Nr rysunku	
Kreślił:	S. Kaczmarek	03.02.2009				UD-083.00.09	
Sprawdził:	M. Ginter	03.02.2009					
Zatwierdził:							
Skala: 1:1	SWORZEŃ SPECJALNY MECHANIZMU ZWROTNICZEGO					Zastęp. rys. nr	
Format: A4						Zastęp. przez rys. nr	

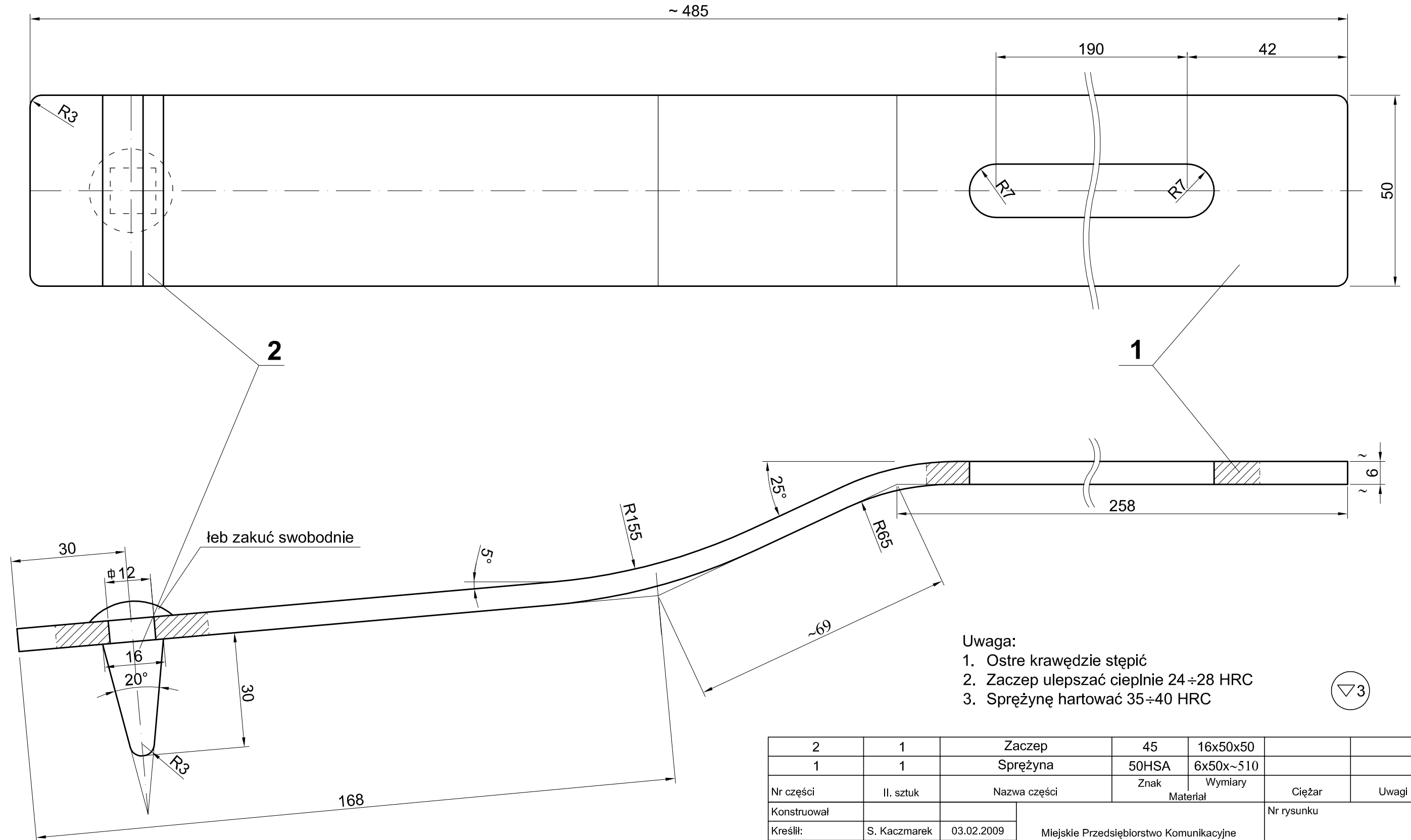
Nr zm.	Treść zm.	Data	Nazwisko	Podpis	Pasowanie	Odchyłki



Rodzaj	L	A	a	B	b	$\alpha$	$\beta$
klin gruby	345	10	2	25	22	1°20'	0°15'
klin cienki	345	6	2	25	22	0°40'	0°15'

Uwaga:  
Ostre krawędzie stępić.

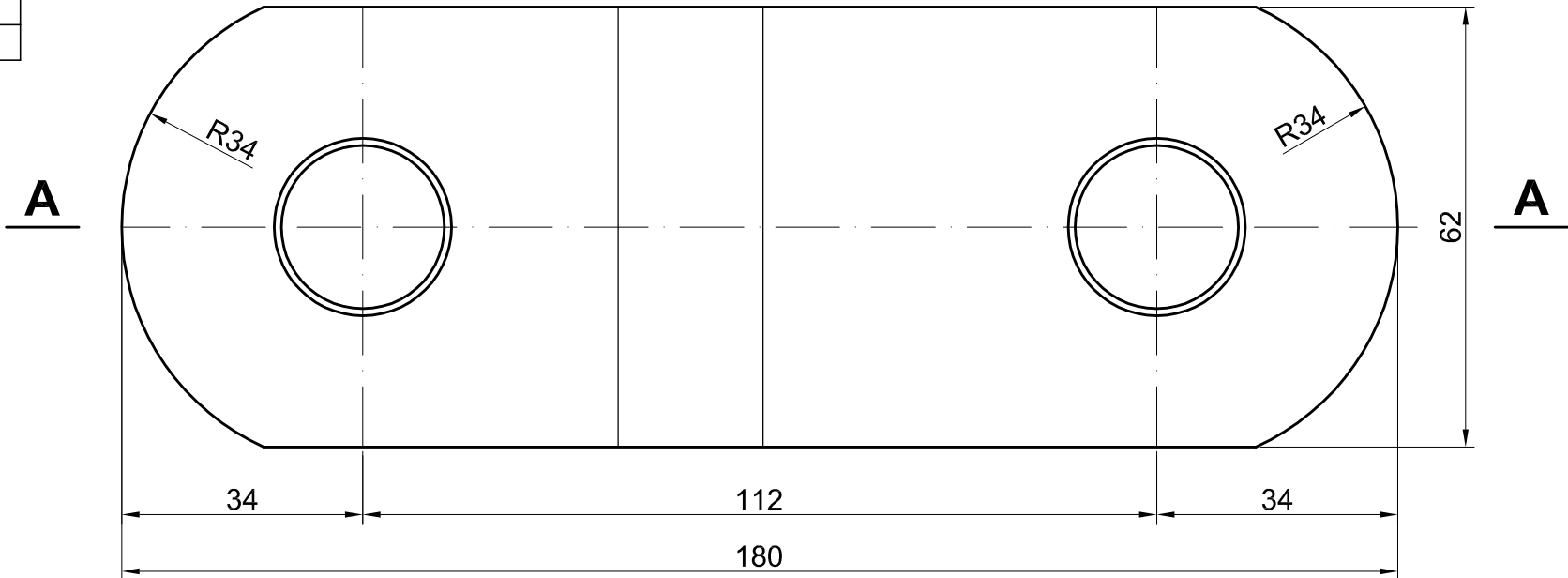
			St3S	AxBxL			
Nr części	Il. sztuk	Nazwa części		Znak	Wymiary	Ciężar	Uwagi
Konstruował			Miejskie Przedsiębiorstwo Komunikacyjne w Poznaniu Sp. z o.o.			Nr rysunku  <b>UD-021.00.00</b>	
Kreślił:	S. Kaczmarek	03.02.2009					
Sprawdził:	M. Ginter	03.02.2009					
Zatwierdził:							
Skala: 1:1	<b>KLIN DO WYŁOŻENIA SZYN</b>					Zastęp. rys. nr	
Format: A3						Zastap. przez rys. nr	



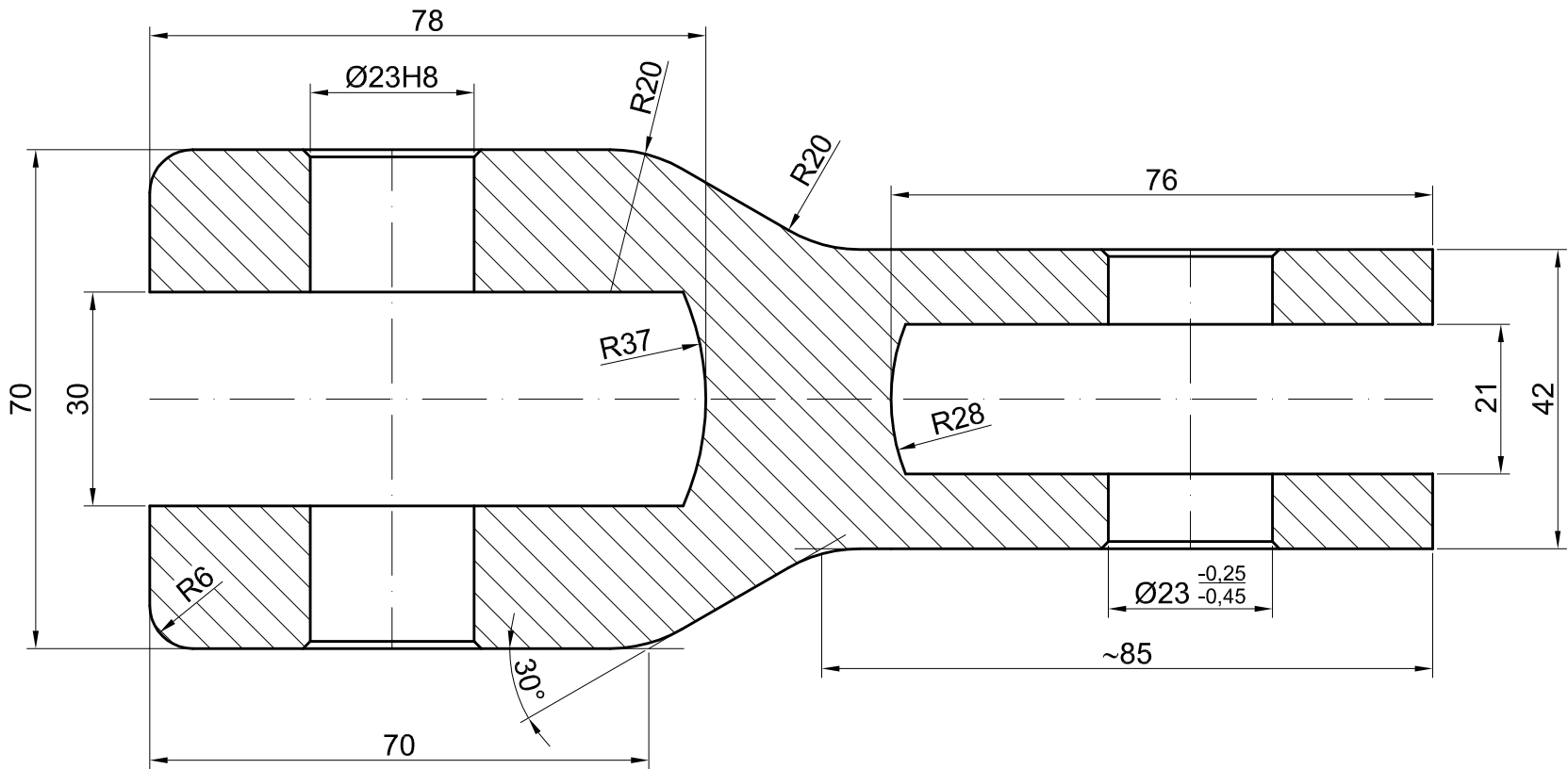
2	1	Zaczep		45	16x50x50		
1	1	Sprężyna		50HSA	6x50x~510		
Nr części	Il. sztuk	Nazwa części		Znak	Wymiary	Ciężar	Uwagi
				Materiał			
Konstruował			Miejskie Przedsiębiorstwo Komunikacyjne w Poznaniu Sp. z o.o.			Nr rysunku	
Kreślił:	S. Kaczmarek	03.02.2009				UD-085.00.11	
Sprawdził:	M. Ginter	03.02.2009					
Zatwierdził:							
Skala:	SPRĘŻYNA MŁOTKOWA MECHANIZMU ZWROTNICZEGO SPRĘŻYNOWEGO					Zastęp. rys. nr UD-015.00.00.00	
Format:						Zastąp. przez rys. nr	
A3							

Nr zm.	Treść zm.	Data	Nazwisko	Podpis

Pasowanie	Odchyłki
Ø23H8	+0,033
	0,000

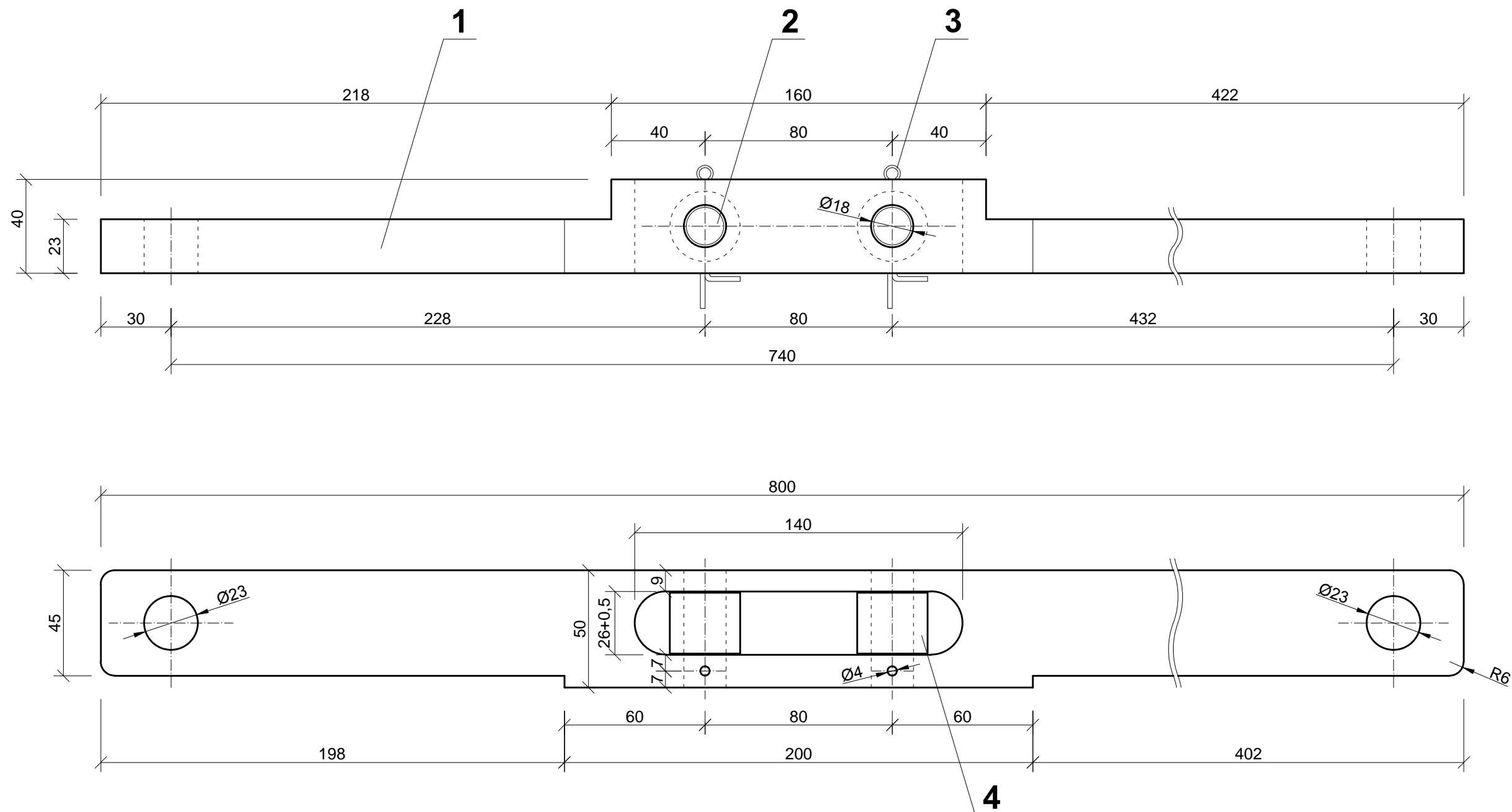


**A - A**



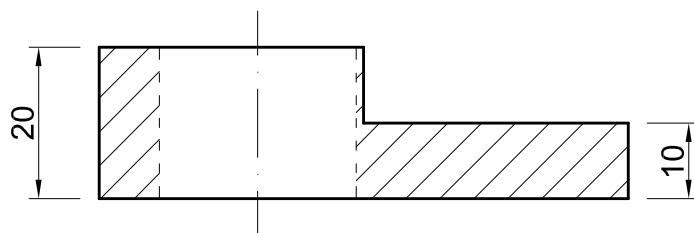
Uwaga:  
Ostre krawędzie stępić

			25L II	odlew			
Nr części	II. sztuk	Nazwa części		Znak	Wymiary	Ciężar	Uwagi
Konstruował			Miejskie Przedsiębiorstwo Komunikacyjne w Poznaniu Sp. z o.o.			Nr rysunku	
Kreślił:	S. Kaczmarek	03.02.2009				UD-083.12.08	
Sprawdził:	M. Ginter	03.02.2009					
Zatwierdził:							
Skala: 1:1	ROZPIERACZ MECHANIZMU PRZEKŁADAJĄCEGO ZWROTNICĘ TOROWĄ TYPU "BOCHUM"					Zastęp. rys. nr UD-005.14.10	
Format: A3						Zastąp. przez rys. nr	



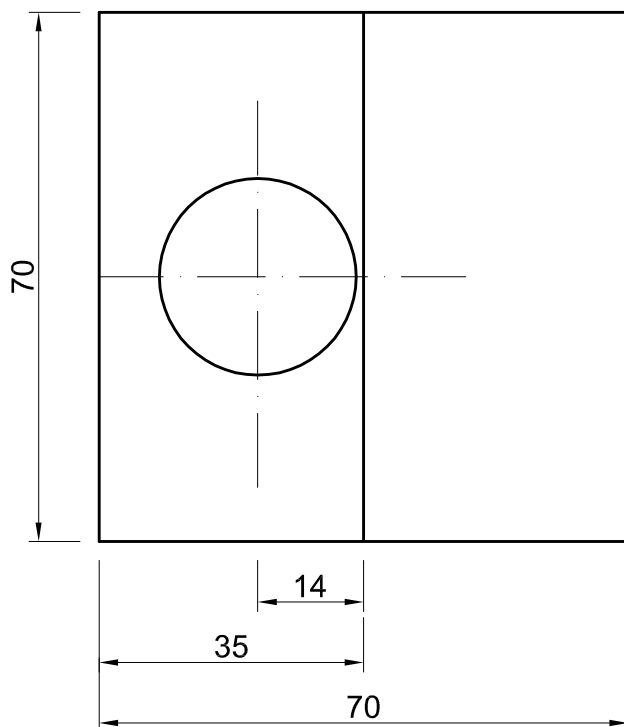
Uwaga:  
1. Rysunek poglądowy - zwymiarowano na podstawie gotowego elementu  
2. Ostre krawędzie stępić  
3. Otwory pod zawlecжки wykonać Ø4 mm

4	2	Tulejka		St5	Ø18/30x26		UD-083.13.04
3	2	Zawlecзка			4x50		PN/M-82001
2	2	Sworzeń		45	Ø18x50		UD-083.13.02
1	1	Łącznik		St3S	40x50x800		UD-083.13.01
Nr części	II. sztuk	Nazwa części		Znak	Wymiary	Ciężar	Uwagi
				Materiał			
Konstruował:			Miejskie Przedsiębiorstwo Komunikacyjne w Poznaniu Sp. z o.o.				Nr rysunku
Kreślił:	S. Kaczmarek	03.03.2009					UD-083.13.00
Sprawdził:	M. Ginter	03.03.2009					
Zatwierdził:							
Skala: 1:2	ŁĄCZNIK MECHANIZMU ZWROTNICZEGO					Zastęp. rys. nr UD-005.21.00	
Format: A3						Zastap. przez rys. nr	

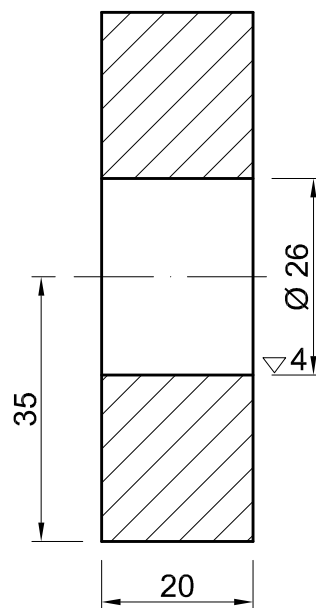


A

A - A



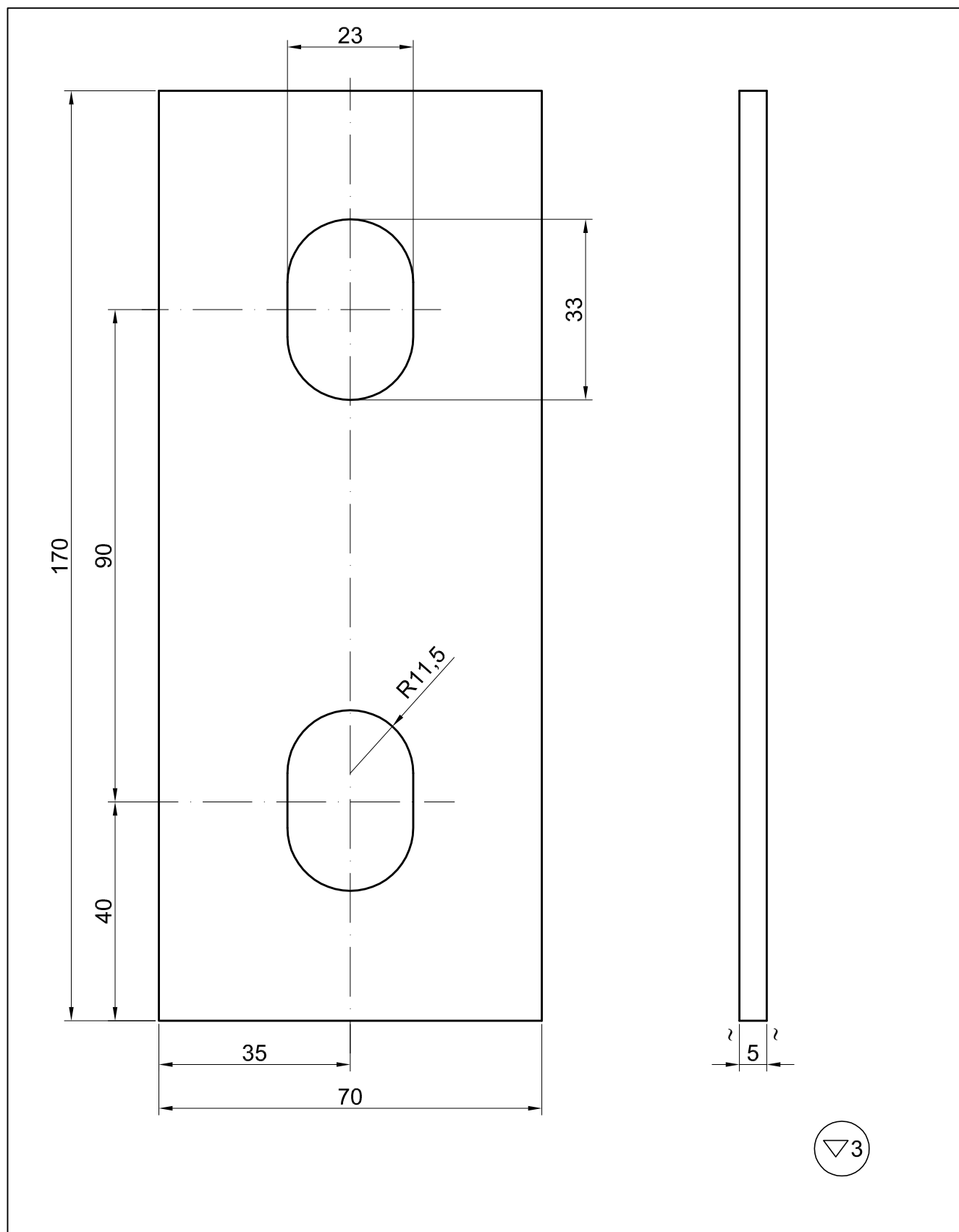
A



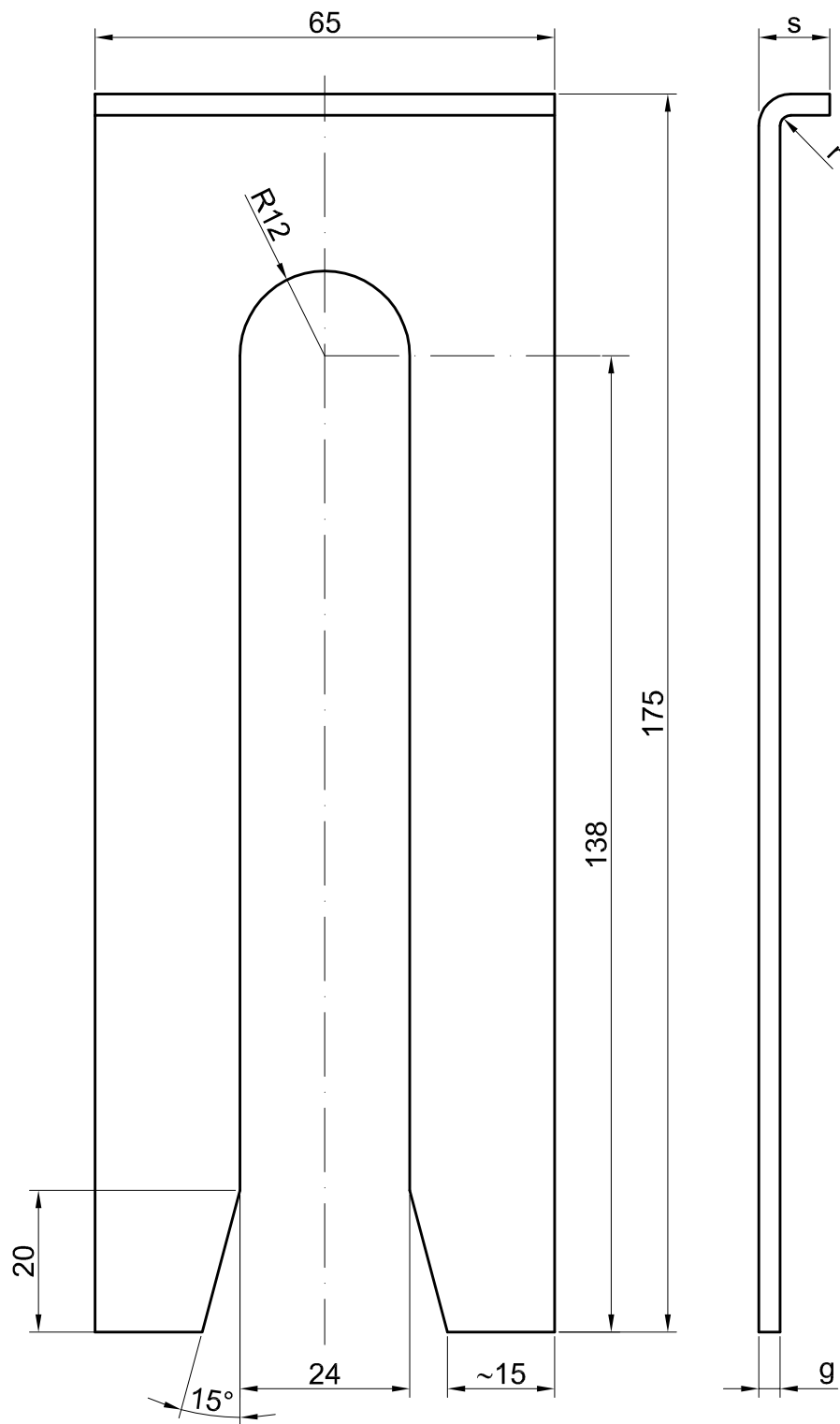
Uwaga:  
Ostre krawędzie stępić



		Płaskownik		St3S	20x70x70		
Nr części	II. sztuk	Nazwa części		Znak	Wymiary	Ciężar	Uwagi
				Materiał			
Konstruował:			Miejskie Przedsiębiorstwo Komunikacyjne w Poznaniu Sp. z o.o.			Nr rysunku	
Kreślił:	S. Kaczmarek	03.02.2009					
Sprawdził:	M. Depa	03.02.2009					
Zatwierdził:							
Skala: 1:1	ŁAPKA PRZYCISKOWA DO SZYN					Zastęp. rys. nr	
Format: A4						Zastąp. przez rys. nr	



			St3S	5x70x170			
Nr części	Il. sztuk	Nazwa części		Znak	Wymiary	Ciężar	Uwagi
Konstruował			Miejskie Przedsiębiorstwo Komunikacyjne w Poznaniu Sp. z o.o.			Nr rysunku  <b>UD-002.00.00</b>	
Kreślił:	S. Kaczmarek	03.02.2009					
Sprawdził:	M. Depa	03.02.2009					
Zatwierdził:							
Skala: 1:1	PODKŁADKA POPRZECZKI					Zastęp. rys. nr TD-10.36	
Format: A4						Zastąp. przez rys. nr	

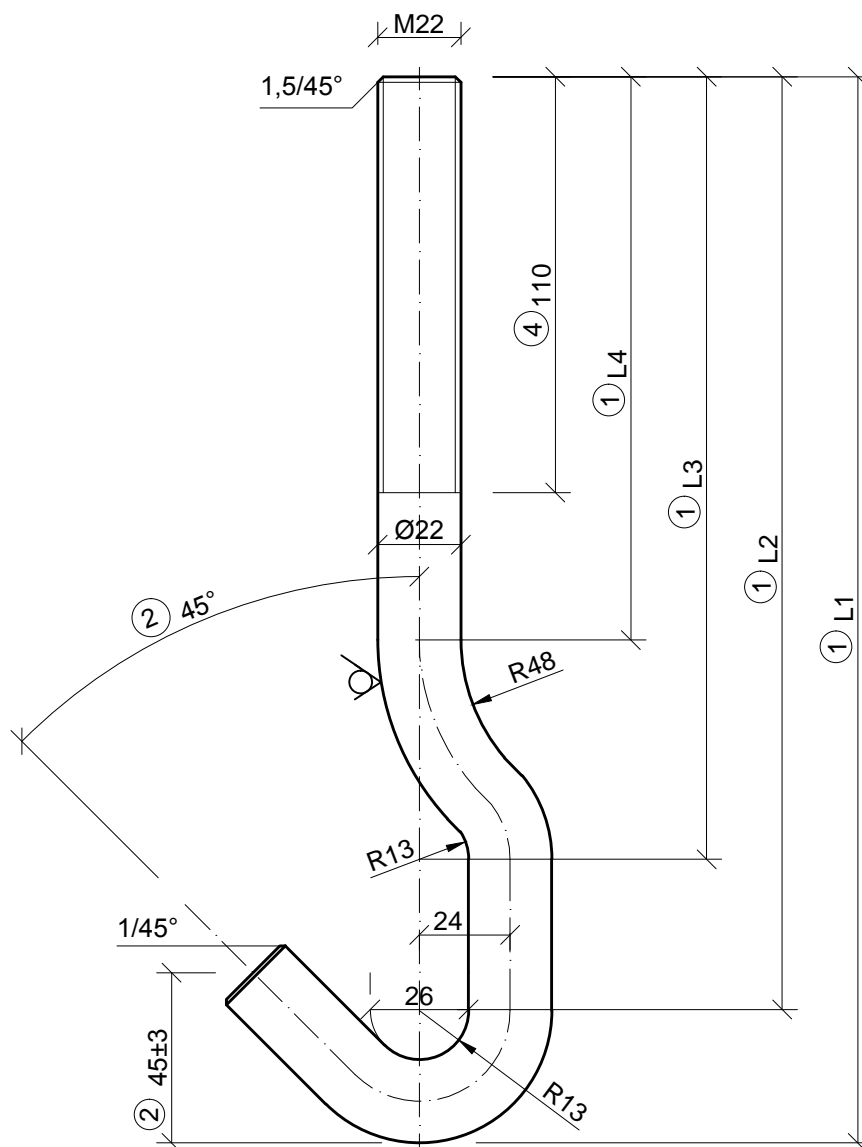


Uwaga:  
Wykonać zgodnie z normą BN-91/9394-01/07

Rz80 (✓)

			St5			
Nr części	Il. sztuk	Nazwa części		Znak	Wymiary	
				Materiał		
Konstruował			Miejskie Przedsiębiorstwo Komunikacyjne w Poznaniu Sp. z o.o.			Nr rysunku
Kreślił:	S. Kaczmarek	03.02.2009				
Sprawdził:	M. Depa	03.02.2009				
Zatwierdził:						
Skala: 1:1	PODKŁADKI REGULACYJNE DO POPRZECZEK PŁASKICH					Zastęp. rys. nr
Format: A4						Zastąp. przez rys. nr

Nr zm.	Treść zm.	Data	Nazwisko	Podpis
①	karta zmian 3/86	28.04.1986	Kozak	
②	karta zmian 3/87	20.03.1987	Mielcarek	
③	karta zmian 2	01.07.1997	Ruga	
④	karta zmian	20.02.2013	Kaczmarek	



② - zmiana wg. projektu racjonalizatorskiego 45/86 Przyrząd PK-306

Lp	Lc	L1	L2	L3	L4
1	276,6	222	187	147	89
2	306,6	252	217	177	119
3	336,6	282	247	207	149

5 (✓)

			St5	Ø22xLc		
Nr części	II. sztuk	Nazwa części		Znak	Wymiary	
			Materiał			
Konstruował:	Kozak	15.08.1985	Miejskie Przedsiębiorstwo Komunikacyjne w Poznaniu Sp. z o.o.			Nr rysunku
Kreślił:	/nieczytelny/	19.08.1985				UD-096.00.00
Sprawdził:	/nieczytelny/	20.08.1985				
Zatwierdził:	/nieczytelny/	20.08.1985				
Skala: 1:2	ŚRUBA HAKOWA DO MOCOWANIA PODKŁADEK ŻEBROWYCH					Zastęp. rys. nr
Format: A4						Zastęp. przez rys. nr
						Rys. w CAD kreślił S. Kaczmarek 03.03.2009