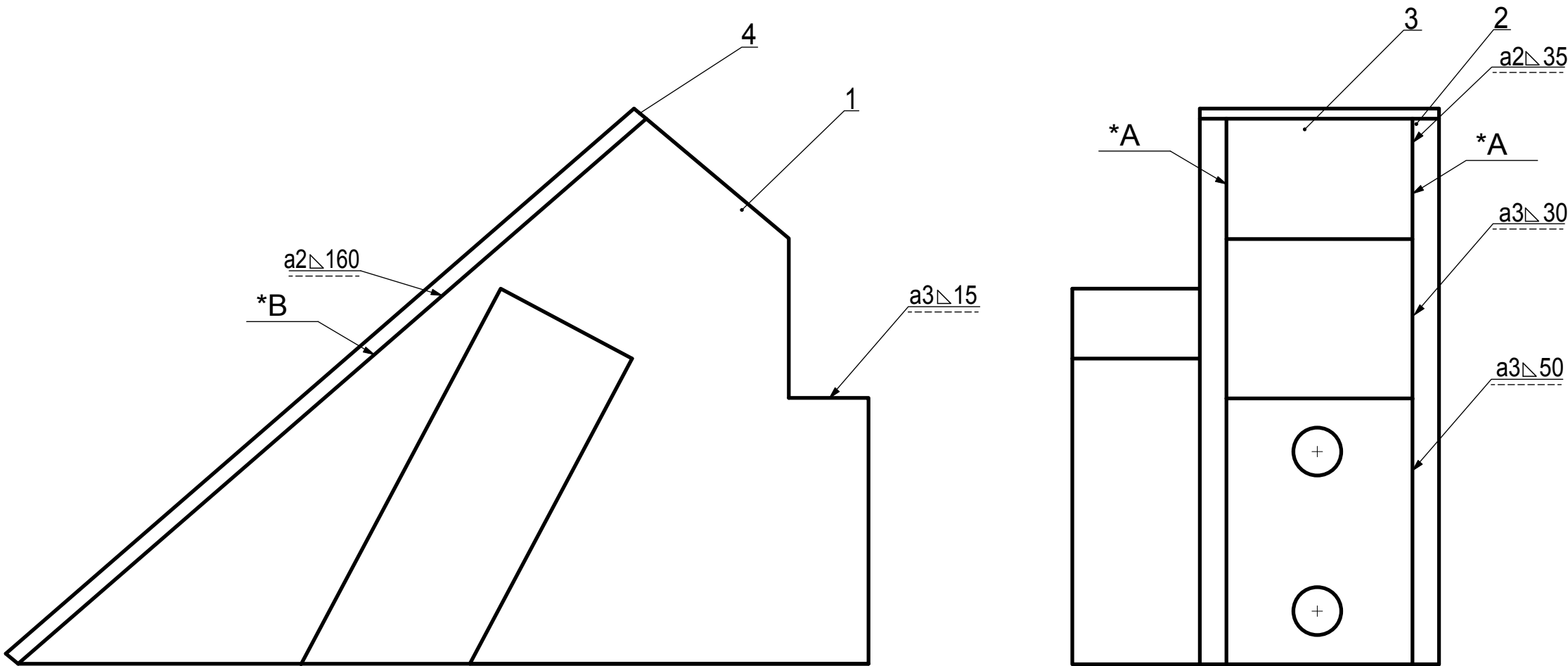


Wszelkie prawa majątkowe przysługują wyłącznie MPK w Poznaniu
Przekazywanie, powielanie, wykorzystywanie w inny sposób tego dokumentu oraz informowanie o jego treści jest zabronione i nie wyraża się na to zgody.

MPK w Poznaniu zastrzega sobie wszelkie prawa w przypadku postępowania patentowego, lub zarejestrowania jako wzoru użytkowego.
Podstawa prawna: Ustawa o prawie autorskim z dnia 4 maja 1994 r. (Dz.U. z 1994 r. Nr 24, poz.83 z późniejszymi zmianami)

MPK w Poznaniu zastrzega sobie wszelkie prawa w przypadku postępowania patentowego, lub zarejestrowania jako wzoru użytkowego.
Podstawa prawna: Ustawa o prawie autorskim z dnia 4 maja 1994 r. (Dz.U. z 1994 r. Nr 24, poz.83 z późniejszymi zmianami)

MPK w Poznaniu zastrzega sobie wszelkie prawa w przypadku postępowania patentowego, lub zarejestrowania jako wzoru użytkowego.
Podstawa prawna: Ustawa o prawie autorskim z dnia 4 maja 1994 r. (Dz.U. z 1994 r. Nr 24, poz.83 z późniejszymi zmianami)



- *A - przygotować krawędzie do spawania - sfazowanie 1,5x45°
*B - przygotować krawędzie do spawania - sfazowanie 1x45°
- Spoinę wykonać symetrycznie z obu stron elementu. Po wykonaniu szlifować.
- Ostre krawędzie stępić
 - Zabezpieczyć antykorozyjnie poprzez malowanie proszkowe

4	1	Blacha górna					
3	1	Interface montażowy					
2	1	Blacha boczna					
1	1	Blacha boczna z nabojem grzewczym - dysza lewa					
Nr części	Il.sztuk	Nazwa części	Znak	Wymiary	Ciężar	Uwagi	
			Materiał				
Konstruował	A.Bauza		MIEJSKIE PRZEDSIĘBIORSTWO KOMUNIKACYJNE W POZNANIU SPÓŁKA Z O.O.			Rys nr: SC-14.002.00.01	
Kreślił	A.Bauza						
Sprawdził	P.Pachała						
Zatwierdził							
Podziałka 1:1	Dysza piasecznicy lewa				Zastępuje rysunek nr:		
Format: A3					Zastąpiony przez rysunek nr:		